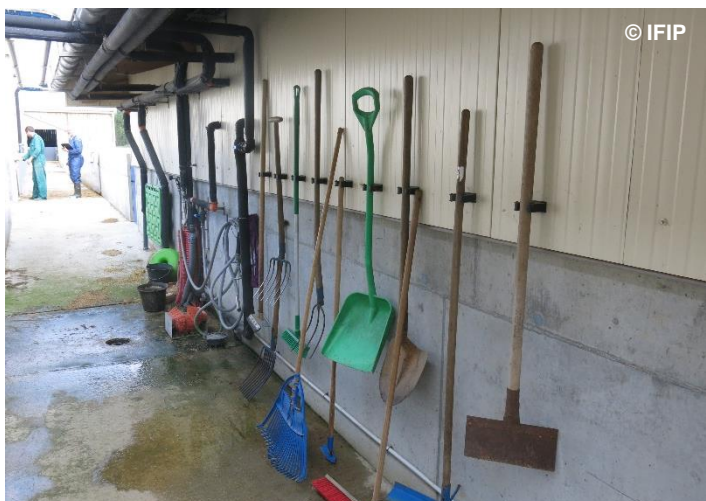


Le marché aux idées : faites le plein d'idées terrain

## Gagner en efficacité en aménageant les couloirs de circulation



Regrouper l'ensemble des outils dédiés à une tâche au même endroit (ex : lavage) et, si possible, équiper chaque bâtiment pour éviter les allers-retours

✓ Temps gagné lors du démarrage du chantier



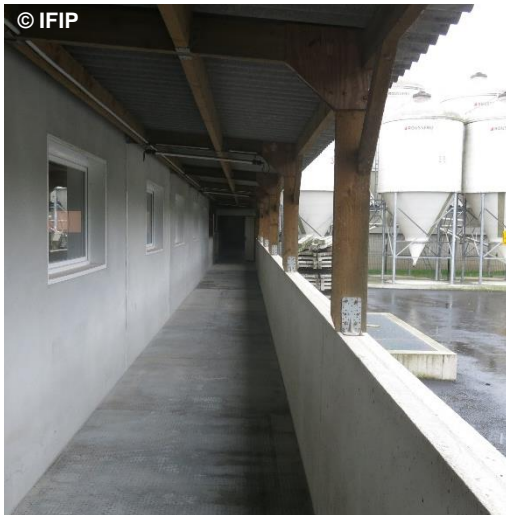
Installer un enrouleur automatique ou manuel du flexible du laveur haute pression

✓ Durée de vie du matériel, temps gagné lors du démarrage du chantier et couloir dégagé



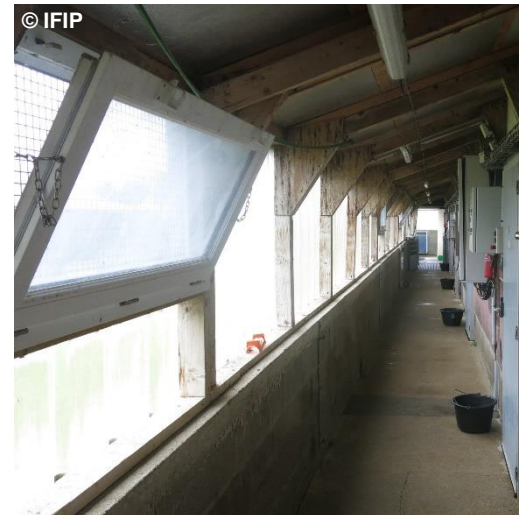
Installer un lave main avec eau chaude dans le couloir

✓ Limiter les contaminations croisées



Disposer d'un couloir extérieur couvert et lumineux

✓ Améliorer le confort de travail et faciliter le déplacement des animaux



Laver les bottes à la sortie de chaque salle avec un jet

✓ Système peu onéreux et encombrant, réduction des risques de transmission de pathogènes entre les salles et plus hygiénique que les systèmes équipés de brosses latérales MAIS prévoir un point de collecte des eaux de lavage



Disposer d'un « pense bête » par salle

Présence sur les portes de chaque salle d'un système de « boulier » pour compter le nombre de répétitions de certains évènements sur une bande (nombre de morts, nombre de traitements, nombre de fois où les jouets ont été remplacés, nombre de SAV sur un automate...)

✓ Prise de note rapide et à tous moments de la journée

Pour plus d'informations :

[yvonnick.rousseliere@ifip.asso.fr](mailto:yvonnick.rousseliere@ifip.asso.fr) / [anne-laure.boulestreau-boulay@pl.chambagri.fr](mailto:anne-laure.boulestreau-boulay@pl.chambagri.fr) / [frederic.kergourlay@bretagne.chambagri.fr](mailto:frederic.kergourlay@bretagne.chambagri.fr)